

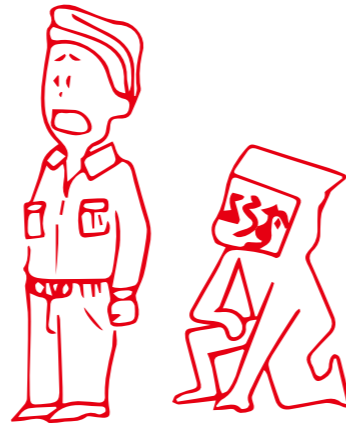
千葉県よろず 支援拠点の トリセツ



よろず支援拠点の機能

私たちは、主役である 相談者の方を陰で支える黒子です

支援の成果は、相談者であるあなたの『やる気』や『想い』次第で、いかようにも変わります。創業・売上拡大などの目標を達成するまで、多くの時間や労力を費やすことになります。厳しい言葉を投げかけることもあるかもしれませんが、あきらめなければ道は開けるはず。ともに粘り強く取り組んでいきましょう。



次はコチラでござります



あなたと大きな課題を設定します 私達の目標は 「めざせ売上30%アップ」です

直面している事柄についての相談から始まり、売上拡大・事業の繁栄まで繋がるのが私達の行いたい相談対応です。大きな目標を達成するために小課題、中課題とステップを作り、伴走対応しますので、相談内で結論が出なかったことを宿題とさせていただきます。

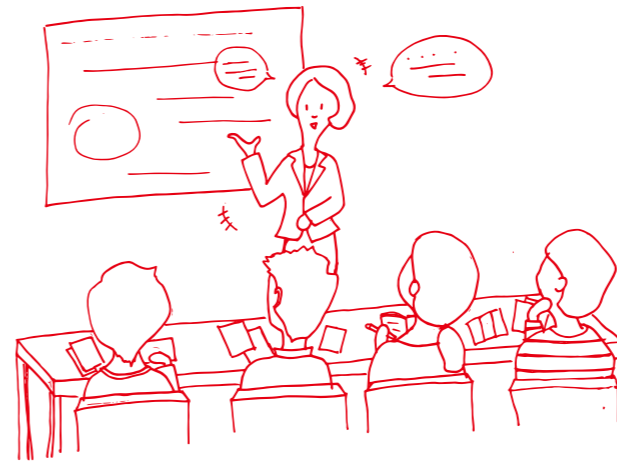
よろず支援拠点のルール

基本は対話やアドバイスを通じた経営相談のみです

本来、相談者の方が作成する、もしくは外部業者へ発注する『事業計画書や補助金の申請書、チラシ・ホームページなどの販促物、その他対外的な書面、文章の作成』を、当拠点のコーディネーターが代行することはできません。また販売先、委託先の紹介も原則できません。

※相談者の方が作成したものに対する助言や手直しは可能です。
※事業計画書や販促物を作成したり発注したりするためのノウハウをお伝えする場として、少人数制のピンポイントセミナーを随時開催していますので、目的に合わせてご参加ください。(無料)
※弁護士は交渉や話し合いの場での代理・同行・同席などはできません。

上手な使い方



セミナーにご参加ください

私達は大小合わせて年間100回程度のセミナーを開催しています。具体的な相談がなくても、どんな相談が受けられるか、お会いすることで「よろずの使用感」がわかると思いますので、気になるセミナーがあれば是非ご参加ください。

相談日程の予約をお願いします

私たちは公的機関のため「公平性」を重視しています。県内全域の事業者さんを支援していることから、初回面談や次回の面談までの時間が空いてしまうことがありますので、予めご了承ください。担当のコーディネーターと相談し短期～中期スケジュールを設定するとスムーズです。

こんなことがあります

ひとつの支援が終わったら 少し様子を見るがあります

売上拡大に向けて取り組みを支援したあとは、それらの効果測定のために一定期間を設けることがあります。

最近
どうですか？



その後が気になりご連絡することがあります

支援が終了した後も、その後の進捗や成果を確認するために、こちらからご連絡することがあります。

より近くで
相談

地域金融機関等との共催による個別相談会の開催

千葉県よろず支援拠点では、「サテライト相談会」と銘打って各地の金融機関・公的支援機関にて相談を受付けております。詳しくは千葉県よろず支援拠点のHPをご覧ください。

協力機関・開催日	開催場所
木更津市・君津市・富津市・君津信用組合 【第1火曜日】	木更津商工会議所・君津商工会議所・富津市役所
市原市・袖ヶ浦市・君津信用組合 【第1水曜日】	市原商工会議所・袖ヶ浦市商工会
柏市・流山市・東京ベイ信用金庫柏支店 【第1木曜日】	柏商工会議所・流山商工会議所・東京ベイ信用金庫柏支店
銚子商工信用組合・香取市・匝瑳市・旭市 【第2火曜日】	銚子商工信用組合本店・佐原支店・干潟支店・旭支店
佐倉市 【第2水曜日】	偶数月:志津コミュニティセンター 奇数月:ミレニアムセンター佐倉
館山信用金庫・館山市・南房総市・鴨川市・鋸南町 【第2水曜日】	館山信用金庫本店・那古船形支店・千倉支店・鋸南支店・鴨川支店
銚子市・銚子信用金庫 【第2木曜日】	銚子商工会議所
東京ベイ信用金庫 【第2金曜日】	東京ベイ信用金庫本店・浦安支店・松戸支店・野田支店
房総信用組合・いすみ市・鴨川市 【第3火曜日】	房総信用組合本店・一宮支店・大原支店・鴨川支店
東金市・大網白里市・山武市 【第3水曜日】	東金商工会議所・大網白里市役所・山武市商工会
成田市 【第3木曜日】	成田商工会議所
白井市・八千代市・鎌ヶ谷市 【第3金曜日】	白井工業団地産業振興センター 八千代商工会議所・鎌ヶ谷市役所

